

도 쿠 시 마

미담의 여행

# 도쿠시마

일본의 매력 재발견!



(일반 재단 법인) 도쿠시마현 관광협회

# 아와 춤



사원재공예아카이브(슈이치)

## 열광!

400년의 역사를 가진 '아와 오도리'는 도쿠시마가 세계에 자랑하는 전통 예술입니다. 리우데자네이루의 축제와 맞먹는 대형 축제! 큰북의 땅울림이 울리는 두 박자의 '조매키'는 누구나 춤추고 싶어지는 매혹의 리듬입니다.

# 동부 구역



## 세계가 공인하는

### 남염의 아름다움

'JAPAN BLUE'라는 깊고 선명한 남색은 일본을 상징하는 아름다운 색입니다. 도쿠시마에는 에도 시대부터 전해지는 일본 고유의 '남염'의 기법으로 염색 한 다양한 색채의 아름다움을 자랑하는 전통 공예가 계승되고 있습니다.

풍경이 가득한

## 우다즈의 거리 풍경



오늘까지도 람상인의 지난날의 부귀영화를 보여주는 흰벽과 기와 지붕의 아름다운 마을 풍경은 일본의 이름있는 100개 거리 풍경 중의 하나입니다. 커다란 '우다쓰'는 이웃집과의 교차점에 세워진 방화벽으로써 부귀를 상징하고 당시의 융성하던 풍경을 말해주고 있습니다.

# 도쿠시마는 여기에만 고유한



고저차 약 390미터의 절벽에 붙어있는 것처럼 70개의 옛 민가가 점재하는 마을입니다. 마을 전체가 중요 전통적 건조물 군 보존 지구로 선정 되어 옛 일본의 모습을 지금도 보존하고 있습니다.

## 여기서 일본의 원시풍경을 볼 수 있습니다

# 우치아이 마을

## 오보케 골짜기

# 표류



### 즐겁고 유쾌하게

요시노 강이 2억 년의 시간을 들여 암벽을 깎아주고 만들어진 이야기의 계곡. 유람선에 흔들리면서 뱃사공의 유창한 가이드와 함께 눈앞에 우뚝 솟은 바위 벽과 사계절의 계곡미를 즐길 수 있습니다.

# 서부 구역



## 비경

# 이야의 덩굴 다리

"tripadvisor"의 '죽을 때까지에 걸쳐 할 세계 도보 현수교 10'에 선정된 '덩굴 다리', 이야의 대자연에 가설된 이 다리는 천연 시라쿠찌카즈라를 엮어 만들었습니다. 다리는 일본의 3가지 기이한 다리의 하나로 알려져 있습니다. 행보를 진행할 때마다 흔들리는 다리는 스릴 만점입니다.



## 아와의 인형 조루리

전통기술을 체험

인형 조루리는 에도 시대에 가부키와 맛 먹는 일본의 인기있는 전통 놀이입니다. 밝은 눈정기 있는 인형을 조종하며 과장된 동작으로 연기를 합니다. 눈, 입, 다섯 손가락이 이야기에 맞게 움직이며 마치 인형이 살아난것 같습니다.

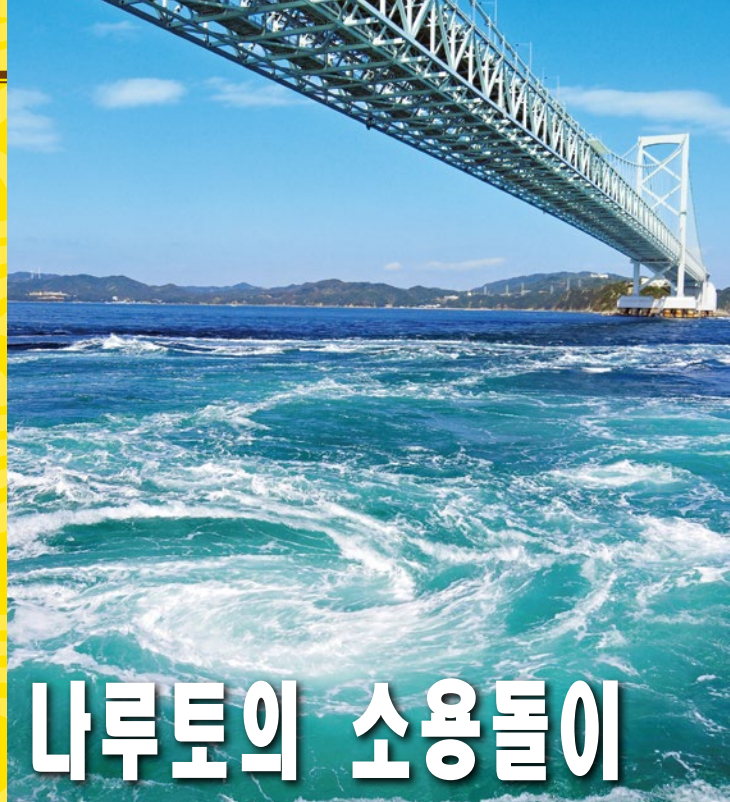
기  
세  
차  
다

## 일본 최대 규모 오츠카 국제미술관

의 명화



세계 굴지의 도판 명화를 가까이서 감상하거나 사진을 찍거나 즐길 수 있는 유일한 박물관! 세계 최대 여행 리뷰 사이트 'tripadvisor' 미술관 부문에서도 1위를 차지했습니다.



## 나루토의 소용돌이

조수 간만의 차이로 인해 나루토 해협에서 발생하는 큰 소용돌이는 세계 삼대 조류의 하나입니다. 엄청난 굉음과 함께 소용돌이 치는 조류는 장관입니다. 춘추의 스포링 조수는 20m를 넘는 큰 소용돌이가 발생 할 수도 있습니다!

# 매력이 가득차 있습니다!



## 이야의 구름바다

넓게 펼쳐진 하늘의 기적

운해는 계곡 일면에 구름의 바다처럼 펼쳐지는 환상적인 자연 현상입니다. 구름에서 얼굴을 내민 산들이 마치 섬이 떠있는 것처럼 보입니다. 가을 ~ 초겨울, 초봄 무렵 운해가 잘 나타나 있습니다.



## 순례

## 시코쿠 순례

마음이 출발한 곳으로

도쿠시마는 고보 대사 구 카이가 개창 한 시코쿠 88 개소 영지 순례의 시작의 땅입니다. 일본 각지와 전세계에서 온 사람들이 공해 연고의 여든 여덟의 찰소를 따라 순례자로 다양한 소원을 품고 여행길에 오릅니다.



## 바다 거북

## 남부 구역

일본의 이름난 물가 백개 중의 하나로 선정 된 오 하마 해안에는 매년 5 월 중순부터 8 월 초순에 걸쳐 바다 거북이 상륙하여 산란합니다. 마을 전체가 바다 거북을 보호하는 미나미 정에서 신비한 산란순간을 볼수 있습니다.

태평양에서 만나자



## 스릴과 흥분의 높이 태룡사 로프웨이

서일본 최대의 로프웨이. 세계 제일의 철탑에 힘 입어 나가며 해발 602m의 산 넘어, 골짜기 지나 연속되는 스릴과 흥분! 태룡사 정상에서 켄잔 산맥, 기이 수도까지 전망을 즐길 수 있습니다.

## 푸른 바다

해저에서 산책

바다 관광선에 타고 무료로 아난 해안 국정 공원을 빙 주유합니다! 블루 마린 호 전망대에서 배 밑바닥을 들여다 보면 귀여운 열대어와 아름다운 산호를 마치 바닷 속 산책하는 것처럼 가까이서 즐길 수 있습니다.



# 과일 파라다이스

갓 따낸 도쿠시마의 신선한 과일을  
배가득 마음껏 맛보세요!



## 배 따기

당도가 높고 달콤한 즙 많은 도쿠시마 배! '코수이', '호수이', '니다카' 3종의 배를 즐길 수 있습니다. 사각사각 시원한 맛은 가을의 진미에서 으뜸입니다. 한입 먹으면 강한 단맛이 입안 가득 퍼집니다. (시기: 8월 초순 ~ 9월 하순)

## 포도 따기

라덴 굵은 포도를 마음껏 목에 걸고 맛볼 수 있습니다. 포도에서 왕자인 '교호'의 매력은 진하고 강한 단맛입니다. 향이 높고 먹기 좋은 '배' 등 도쿠시마의 포도는 대단적입니다! (시기: 8월 상순 ~ 9월 하순)



## 오렌지 따기

햇별이 잘 들고 토양이 좋은 구릉지에 성장하는 도쿠시마의 굵은 단맛이 짙은 맛의 절가이며 달콤한 과일입니다. 수확 한 그 자리에서 잘 익은 굵을 즐길 수 있습니다. (시기: 10월 중순 ~ 12월 중순)

## 딸기 따기

도쿠시마 브랜드 '모모 딸기'로 시작하여 '붉은 빵', '사치노카' 등 도쿠시마의 맛있는 딸기 생산지입니다. 크고 달콤한 딸기를 만족할 때까지 즐기세요. 붉고 귀여운 딸기의 달콤함에 미소가 흘러 넘칩니다. (시기: 2월 초순 ~ 5월 하순)



# 진미를 마음껏 도쿠시마의 자연과 사람이 키운

# 해산물 & 브랜드 고기

자연 풍부한 도쿠시마의 풍토가 키운 명품을 마음껏 드세요.  
신선도! 여기에서 밖에 맛볼 수 없습니다.



## 아와 소

사람들의 마음을 황홀하게 하는 대리석 무늬의 만능한 일본 소입니다. 육질 등급은 모두 4 이상! 도쿠시마의 온난한 기후와 향기로운 대지가 키운 인기 브랜드 소입니다. 일식, 양식 어디라도 그 맛을 마음껏 즐길 수 있습니다.

## 아와 꼬리닭

굽기 좋고 끓이기 좋고, 튀김 좋고 볶기 좋은! '아와 꼬리닭'은 전국 제일의 생산량을 자랑하는 브랜드 닭입니다. 피부는 파삭 파삭 뽀뽀 주시! 전국의 유명한 요정이나 레스토랑에서도 인기 물이 명품을 본고장에서 부담없이 드세요.



## 나루토 도미

나루토 해협의 거센 파도에 휩쓸린 나루토 도미는 탱글 탱글 씹히는 달콤한 기름이 특징입니다. 나루토의 소용돌이 주변에서 1마리씩 정성스럽게 낚아낸 색깔이 아름다운 일등품입니다! 고기맛은 봄과 가을에 각별합니다.

# 도쿠시마 라면

도쿠시마의 영혼의 음식은 역시 라면.  
이걸 먹지 않고 일본의 라면에 대해 말한다고?

중·미세 국수에 돼지 뼈베이스의 깊은 맛, 달짝지근하게 삶은 삼겹살에 날달걀을 태운 도쿠시마 라면! 스프는 백락 계, 차게, 청양계 ..... 상점들마다 제 나름의 개성이 있어 곳곳 먹어보고 비해 보는것도 여행중의 한가지 즐거움입니다.



# 쇼핑

(소비세 면세점)



도쿠시마의 좋은 것, 맛있는 여행특산 선택은 여기

## 도쿠시마에 있습니다

도쿠시마의 특산이라면 여기에 모두 포함되어 있습니다! 나루토 황금 순간, 굴 나무, 미역 등 도쿠시마의 맛, 남염과 공예품 등 아와 수공예, 맛있는 것, 아름다운 것, 멋진 것 ..... 특산 품과 명품 여행의 기념품으로 꼭 자랑하십시오.

■ 도쿠시마 현 도쿠시마시 신마치바시 2초메 20번지 아와 총회관 1층 / 088-622-8231 / 9:00 ~ 21:00 / 6월, 10월, 2월 월매 수요일

## 인기 화장품, 전자 제품!! 쇼핑 센터

도쿠시마에는 전자 제품이나 브랜드 쇼핑 등을 할 수 있는 역전 백화점이나 교외형 쇼핑 센터, 대형 가전 양판점 등이 많이 있습니다. 관광과 함께 쇼핑도 즐길 수 있습니다.



# 아이의 대자연 온천 주유방안

## 콘피라를 참배하면서 도고도 즐깁니다!



### 도쿠시마 서부 지역



#### 1 이야기의 덩굴 다리

이야기의 대자연에 조화 된 아름다운 다리. 다리 사이로 보이는 것은 14m 아래 계곡 바닥! 바람이 불면 흔들리는 맛과 놀라움이 있습니다.

#### 2 오보 케 협곡 뱃놀이

서일본 유수의 경승지로 불리는 오보 케 골짜기를 느긋하게 내려갑니다. 골짜기의 밑바닥에서 바라 보는 계곡의 아름다움은 박력 만점입니다!

#### 3 요괴의 저택

오보 케의 땅에 전해지는 요괴 전설에 등장하는 표정이 풍부한 70 명의 요괴를 지역 주민이 손으로 전시하고 있습니다.

■ 도쿠시마 현 미요시시 니시 이야야마 마을 전토쿠 162-2 / 0120-404-344  
어른 550 엔, 어린이 (초등학생) 350 엔 / 해 뜰때 ~ 해 질때까지 / 무료

■ 도쿠시마 현 미요시시 야마 시로 초 니시유 1520 / 0883-84-1211 / 어른 1080 엔,  
어린이 (3 세 ~ 초등학생) 540 엔 / 9:00 ~ 17:00 수시 운행 / 무료 (중수 강풍시 결행)

■ 도쿠시마 현 미요시시 야마 시로 초에 이케 1553-1 (라피스 오보 케 내) /  
0883-84-1489 / 무료 / 9:00 ~ 17:00 /  
무료 (12 월 ~ 2 월은 매주 월요일, 공휴일 인 경우는 다름날)

### 온천여관 오보 케 이야 온천에서 느긋하게



#### 4 오보 케 이야 온천마을

일본 3 대 비경의 산촌에 숙소가 점재하는 온천 마을, 여기를 거점으로 배 타기와 덩굴 다리, 오치아이 마을과 운해 등 일본의 원시풍경을 돌아 다니는 여행을 즐길 수 있습니다. 옛 버스와 트럭 열차에서 주유 할 수 있습니다.

### 도쿠시마 성찬 맛보기

#### 난로 단 · 민물 고기 요리



감자, 두부, 곤약에 된장을 찍어 꼬치 구이로 한 '인형 구이'나 돌에 굽는 '주걱 구이' 등 난로 단에서의 시골 요리를 즐길 수 있습니다.

### 카가와 지역



#### 5 고토히라 궁

'콘 피라'으로 널리 신앙되고있는 바다의 신. 분공까지는 785 단, 오사까지 1368 단의 긴 계단을 올라 참배합니다.



#### 6 우동 체험

본고장 사누키 수타 우동 만들기를 체험하고 신선한 우동을 그 자리에서 맛볼 수 있습니다. 직접 만든 우동의 맛은 특별합니다!



#### 7 리츠 린 공원

시계절 서로 다른 일본 에도 시대의 화유시 정원 풍치를 볼 수 있습니다. 미술령 가이드에 최고 별인 상점으로 선정되어 있습니다.

■ 카가와 온천 다카마쓰시 쿠리바시 마을 1-20-16 / 087-833-7411 /  
어른 410 엔, 어린이 (중학생, 초등학생) 170 엔  
\* 20 명 이상 단체 할인 있음 / 7:00 ~ 17:00 (계절에 따라 앞 뒤로 조정 있음) / 무료

### 에히메 지역



#### 8 도고 온천

일본에서 가장 오래된 온천 인 도고 온천은 3000 년이 넘는 역사를 가지고 있으며 미술령 가이드에 최고 별인 상점으로 선정되어 있습니다.

■ 에히메 현 마츠야마시 도고유노 초 5-6 / 089-943-8342 /  
성인 410~1550 엔, 소인 160~  
770 엔 (코스에 의한) / 6:00 ~ 23:00 / 무료 (12 월 임시 휴일 있음)



#### 9 도련님 열차

명치 ~ 소화 초기에 마츠야마 시내에서 인기였던 증기 기관차를 모티브로 한 관광 열차, 서양식 건축에 복원 된 역사도 하나의 풍경입니다.

■ 에히메 현 마츠야마시 (마츠야마 시역 ~ 도고 온천역) / 089-948-3222 /  
어른 300 엔, 어린이 (초등학생)  
200 엔, 유아 (1 세 이상 6 세 미만) 동반 1 명 중 1 명 무료, 3 명째부터는 아동 티켓 별도 / 무료



#### 10 마츠야마 성

마츠야마시 중심부에 우뚝 솟은 웅장한 성. 천수각의 최상층에서는 360도 전망을 할 수 있고, 일본의 이름난 성 100개에 선정되어 있습니다.

■ 마츠야마시 오카이드 3 초메 2-46 / 089-921-4873 /  
어른 1020 엔, 어린이 (초등학생) 410 엔, 코르웨이 왕복권 포함 왕복 / 9:00 ~ 16:30 (계절에 따라 앞 뒤로 조정 있음) /  
휴일: 12 월 셋째 수요일만 휴식

서일본 주유  
방안 2  
도쿄 편

# 아와 춤 & 고치 음식 주유 계획

## 스카이 트리의 절경도 체험!



### 도쿠시마 동부 지역



#### 11 아와 춤 회관

일년 내내 아와 춤의 매력을 체험 할 수 있는 시설입니다. 매일 개최되는 아와 춤을 가까이서 볼 수 있어 즉흥 참여하고 함께 춤을 출수 있습니다.

■ 도쿠시마 현 도쿠시마시 신 초 2-20 / 088-611-1611 / 9 : 00 ~ 21 : 00 (12 / 21~27, 1 / 2-10은 18:00까지) / 상연 : 낮 11 : 00 ~ (토일) 14 : 00 ~ 15 : 00 ~ 16 : 00 ~ 밤 20 : 00 ~ / 낮 : 어른 600 엔, 어린이 (중학생) 300 엔 밤 : 어른 800 엔, 어린이 400 엔 // 휴일 : 12 / 28-1 / 1, 2 · 6 · 10 월의 제 2 수요일 (공휴일 인 경우 다음날)



#### 12 아와 쥬로 무관 저택

농촌 무대를 본뜬 무대와 관객석이 있고, 1 일 2 회 개최하고 있습니다. 시대를 넘어 조 우리의 세계를 즐길 수 있습니다.

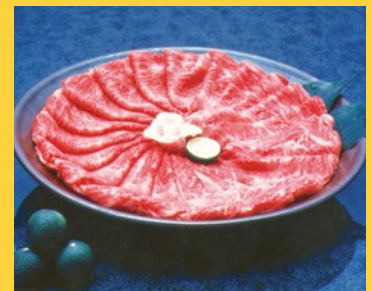
■ 도쿠시마 현 도쿠시마시 카와 우치 초 미야자마 홍우라 184 / 088-665-2202 / 9 : 30 ~ 17 : 00 (공연 : 11 : 00, 14 : 00) 어른 410 엔 <320 엔> 중학교 대학생 300 엔, 어린이 (중학생, 초등학교) 200 엔 \* 20 명 이상 단체 할인 있음 / 휴일 : 12 / 31-1 / 3

#### 13 남염의 관

남염상인의 용성을 말해 주는 옛 오쿠 무라 저택 터에서 아름다운 쪽빛을 만들어내는 전통적인 기법으로 염색 천을 체험 할 수 있습니다.

■ 도쿠시마 현 이타 노 군 아이즈 미 초 도쿠메 제짜이 / 088-692-6317 / 9 : 00 ~ 17 : 00 (남염 체험은 16:00까지) / 어른 300 엔, 중고생 200 엔, 초등학생 150 엔 \* 20 명 이상 단체 할인 있음, 남염 체험은 별도로 500 엔 ~ / 휴일 : 화요일 (공휴일은 개관), 12 / 28-1 / 1

### 도쿠시마 성찬 맛보기



#### 아와 소 요리

시내의 음식점이나 호텔 등 곳곳에서 아와 소 스테이크 나 불고기, 햄버거 등을 즐길 수 있습니다.

### 도쿄 지역



#### 14 아사쿠사

외국인 관광객도 많은 도쿄 관광의 명소입니다. 큰 제등을 빠져 나가면, 특산물 가게가 늘어난 나카세 상점거리로 이어집니다.

■ 도쿄도 다이토 구 아사쿠사 2-3-1 (센소 사) / 03-3842-0181 / 여름 (4-9 월) 6 : 00 ~ 17 : 00 겨울 (10-3 월) 6 : 30 ~ 17 : 00 / 점심 무료 / 무료



#### 15 도쿄 스카이 트리

높이 634m의 스카이 트리는 세계에서 가장 높은 타워입니다. 360도 전망은 날씨가 좋으면 후지산까지 바라 볼 수 있습니다.

■ 도쿄도 스미다 구 오시이 게 -1-1-2 / 스카이 트리 전망대 : 8 : 00 ~ 22 : 00 / 전망 데크 (350m) 남쪽 지정 권 : 어른 (18 세 이상) 2570 엔, 청소년 (중고생) 2060 엔, 어린이 (초등학교) 1440 엔, 유아 (4-5 세) 1130 엔 / 전망 회랑 별도 \* 25 명 이상 단체 할인 있음 / 무료

© Tokyo Convention & Visitors Bureau

### 고치 지역



#### 16 히로메 시장

가다랭이 짚 구이를 비롯해 싱싱한 생선이나 토사의 음식 등을 즐다하게 늘어난 시장에서 마음껏 맛볼 수 있습니다.

■ 고치 현 고치시 오비바 초 2-3-1 / 088-822-5287 / 8 : 00 ~ 23 : 00 (일요일은 7 : 00 ~) / 입장료는 무료 / 휴일 : 설날, 1 · 5 · 9 월 제 2 또는 제 3 수요일



#### 17 가다랭이 짚 구이 체험

고치의 특색인 가다랭이 짚 구이를 호쾌하게 체험! 가다랭이를 활력이 강한 짚으로 구워 그 자리에서 맛 봅니다.

주유 루트

도쿄 (하네다 공항) ▶ ⑭⑮ ▶ 도쿠시마 (도쿠시마 공항) ⑪⑫⑬ ▶ 고치 ⑯⑰ ▶ 도쿄 (하네다 공항)

광역시도는 뒷 표지에

소요 시간 / 약 4 일

서일본 주유  
방안 3  
간사이 항공편

# 나루토 & 세토 우치 주유 계획

도톤 보행거리 & 우메다 스카이 빌딩도 유람할 수 있습니다!



## 도쿠시마 동부 지역



### 18 나루토의 소용돌이

세곳에서 마음조이는 소용돌이를 볼 수 있습니다. 소용돌이의 길은 소용돌이 바로 45m우의 유리 바닥에서, 소용돌이 관조선은 바로 가까이에서, 수중 관조선은 바다 밑에서 박력있는 소용돌이를 볼 수 있습니다.

도쿠시마 현 나루토시 나루토 초 / ■ 소용돌이 길 : 088-683-6262 / 9:00 ~ 17:00 \* 3-9월은 18:00까지 GW와 여름 방학 기간은 19:00까지 입장권 30분 전 / 공휴일 : 3.6.9월. 12월 둘째 월요일 / ■ 관조선 (나루토 관광 기선) : 088-687-0101 / 9:00 ~ 17:00 아쿠아 에디 전편 예약제 / [소용돌이 관조선] 어른 1580엔, 어린이 (초등학생) 790엔 [수중 관조선] 어른 2260엔, 어린이 (초등학생) 1130엔 / 무휴 (일기 나쁨때 결항)

### 19 오오츠키카 국제 미술관

세계 25개국의 미술관에 소장한 1000점 이상의 명화를 실물 크기의 도판으로 재현 한 빅 스케일의 미술관입니다.

■ 도쿠시마 현 나루토시 나루토 초 나루토 공원 / 088-687-3737 / 9:30 ~ 17:00 \* 최종 입장 16:00 / 어른 3240엔, 대학생 2160엔, 초중고생 540엔 \* 20명 이상 단체 할인 / 휴일 : 월요일 · 공휴일의 경우는 다음날 (8월은 무휴) 1월 정월 새해후에 연속 휴가있음 (HP에서 확인)



### 20 우다쓰 거리

50호를 넘는 전통 가옥이 늘어서있는 항수의 거리, 국가 지정 중요 전통적 건조물 군 보존 지구로 지정되어 있습니다.

■ 도쿠시마 현 미마시 / 미마시 관광 협회 0883-53-8599 / 견학은 무료, 가이드 2000엔 (10일 전까지 예약) / 휴일 : 연말 연시



## 도쿠시마 성찬 맛보기



### 나루토 도미

나루토 도미 사시미는 물론, 생선회를 밥 위에 얹어 참깨와 고추 냉이 간장 양념으로 먹는 도미 덮밥도 일품!



### 아와 꼬리닭

일류 요정 등에서 취급하는 아와 꼬리닭을 본고장 도쿠시마에서 배 달린 닭이나 닭 사시미, 꼬치 구이 등으로 쉽게 맛볼 수 있습니다.

## 세계제일의다리우여행

### 아카시 대교 & 세토 대교



세계 제일의 높이를 자랑하는 아카시 대교와 도로와 철도를 겸비한 다리로써 세계에서 가장 긴 세토 대교. 세토 우치 여행 최대의 명승지입니다.

## 오사카 지역



### 21 우메다 스카이 빌딩

세계를 대표하는 20개의 건축물들 중의 하나로 주목 받고 있는 외국인 관광객의 인기 명소입니다. 지상 약 170m의 '공중 정원 전망대'에서 전망을 즐길 수 있습니다.

오사카 부 오사카시 키타 구 오모도네카 1-1-88 / 06-6440-3899 / 어른 700엔, 중고생 500엔, 초등학생 300엔, 유아 (3세 이상) 100엔, 60세 이상 700엔 / 10:00 ~ 22:30 / 무휴

(c) Osaka Government Tourism Bureau



### 22 도톤보리

게 도락 본점, 복어 요리 "즈보라야", 오코노미 야키점 "도톤보리" 등의 음식점들이 늘어서 있는 오사카의 음식 명소입니다.

■ 오사카 부 오사카시 중앙 지역

(c) Osaka Government Tourism Bureau

## 오카야마 · 효고 지역



### 23 히메지 성

세계 유산에 등록되어있는 히메지. 하얗게 펼쳐진 아름다운 흰 벽이 시라사기 성 (백로성)으로 사랑 받고 있습니다.

■ 효고현 히메지시 혼 초 68 / 079-285-1146 / 9시 ~ 16시 / 어른 400엔, 어린이 (5세 ~ 중학생) 100엔 \* 30명 이상 단체 할인 있음 / 휴일 : 12 / 29-30



### 24 쿠라미관 지구

시키 강 연안을 따라 서있는 흰 벽의 그라야슈키 등은 대정-소와 초기 조용하고 아름다운 거리 모습을 보존하고 있습니다.

■ 오카야마 현 쿠라 시키시 중앙 1

**서일본 주유  
방안 4  
간사이국제공항**

# 순례 연고지 주유 계획

## 고보 대사의 발자취를 따라



시코쿠 순례 시작의 땅

### 25 1호 사원 령산사

순례 여행의 마음을 정돈하는 "발원의 절"입니다. 많은 등불의 빛에 휩싸인 속에서 본존이 부드럽게 맞아줍니다.

■ 도쿠시마 현 나루토 시 다이마 초 반도 지츠키하나126 / 088-689-1111 / 7:00 ~ 17:00 / 무휴



서쪽의 고야 방문

### 26 21호 사원 태룡사

고보 대사가 수행을 한 "서쪽의 타카노"라고 전해오고 있습니다. 순례자에게 험한 곳이면서도 매력이 가득찬 신전입니다.

■ 도쿠시마 현 아난시 카모 초 용산 2 / 0884-62-2021 / 7:00 ~ 17:00 / 무휴



사진 제공: 국립공원(사) 와카야마 현 관광 연맹

하늘 땅이 탁 열린 하늘의 성지

### 27 고야산

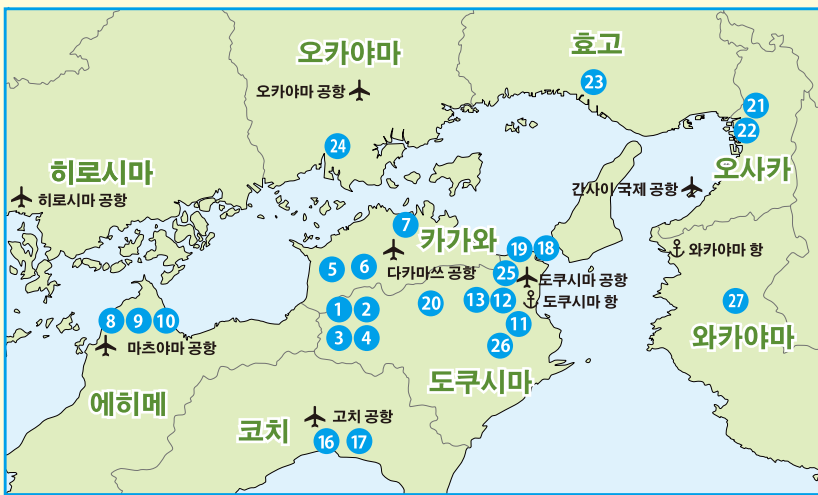
고보 대사 구 카이가 진언종을 창립한 일본 불교의 성지의 하나로서, 세계 유산으로도 등록되어 있습니다. 사원에서 기숙과 명상 체험도 할 수 있습니다.

■ 와카야마 현 이토 군 고야 초 고야산 132 / 0736-56-2014 / 8:30 ~ 17:00 (점수 30분 전) / 금강봉사 관람: 어른 500 엔, 어린이 (초등학생) 200 엔 / 무휴

**주유 루트에** 오사카(간사이국제공항) ▶ 아카시 대교 ▶ 25 ▶ 26 ▶ 페리 ▶ 와카야마 27 ▶ 오사카(간사이국제공항) **소요 시간/약 3 일**

## 서일본 주유 MAP

음식, 자연, 사적 체험 등 도쿠시마를 중심으로 서일본을 마음껏 향수 해 보지 않겠습니까?



- 관광명소 목록**
- ① 이야기의 덩굴다리
  - ② 오보 케 협곡 뱀놀이
  - ③ 요괴의 저택
  - ④ 오보 케 이야 온천마을
  - ⑤ 고토 히라 궁
  - ⑥ 우동 체험
  - ⑦ 리츠 린 공원
  - ⑧ 도고 온천
  - ⑨ 도련님 열차
  - ⑩ 마쓰야마 성
  - ⑪ 아와 춤 회관
  - ⑫ 아와 쥬로 무관 저택
  - ⑬ 아이의 관
  - ⑭ 아사쿠사
  - ⑮ 도쿄 스카이 트리
  - ⑯ 히로메(알림) 시장
  - ⑰ 가다랭이 굶 구이 체험
  - ⑱ 나루토의 소용돌이
  - ⑲ 오오츠카 국제 미술관
  - ⑳ 우 다쯔 거리
  - ㉑ 우메다 스카이 빌딩
  - ㉒ 도톤보리
  - ㉓ 히메지 성
  - ㉔ 쿠라 미관 지구
  - ㉕ 1호 사원 령산사
  - ㉖ 21호사원 태룡사
  - ㉗ 고야산

문의는 (일반재단법인) 도쿠시마현 관광협회 컨벤션사업과 TEL.088-652-8814  
 〒770-8055 도쿠시마 현 도쿠시마시 야마 초 히가시 하마 히지 1-1 (평일 8:30 ~ 17:15)